



Haachtsesteenweg 322 , 1910 KAMPENHOUT

Telefoonnummer: 016 65 00 00

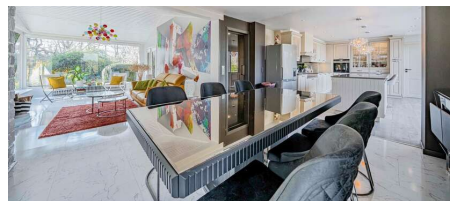
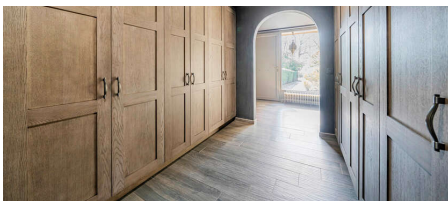
E-mail: info@immoo.be

## TE KOOP - BUNGALOW

€ 890.000

6900 Marche-en-  
Famenne

Ref. 6690989 



Aantal slaapkamers: 3

Aantal badkamers: 2

Garages: 2

Beschikbaarheid: vanaf akte

Bew. opp.: 195m<sup>2</sup>

Grond opp.: 14874m<sup>2</sup>

EPC: 328kwh/m<sup>2</sup>/j

Type verwarming: stookolie cv

# OMSCHRIJVING

## Exclusieve bungalow met zwembad in de Ardennen!

Troeven

- Luxe, comfort en rust
- Genieten in het bubbelbad of zwembad
- Bijgebouwen bieden tal van mogelijkheden
- Ideaal als vakantiewoning of opbrengsteigendom
- Mogelijkheid tot vestigen Bed & Breakfast

Bij binnenkomst word je verwelkomd in een ruime inkomhal die toegang biedt tot het doordachte 'open concept': een luxueuze open keuken met eetplaats, naadloos verbonden met een gedurfde leefruimte voorzien van een ingebouwde haard.

De bungalow beschikt over drie royale slaapkamers, waaronder een master bedroom met een eigen badkamer en bubbelbad, aangevuld met een tweede ruime badkamer voorzien van douche en toilet. Praktisch gemak vind je in de aangrenzende garage en drie multifunctionele bijgebouwen, ideaal voor uiteenlopende doeleinden.

De zorgvuldig onderhouden tuin is bereikbaar via zowel de keuken als de leefruimte en biedt een idyllisch terras en een uitnodigend zwembad – perfect voor ontspanning en zomerse gezelligheid.

Deze woning biedt niet alleen een luxueuze woonbeleving, maar ook talloze mogelijkheden als Bed & Breakfast, vakantiehuis of investeringspand. Kortom, een unieke kans voor wie op zoek is naar ruimte, rust en potentieel in de Ardennen!

**Uw eigendom verkopen? Erkend schatter-expert Gwenny De Vroe komt uw woning gratis schatten! Aarzel niet en contacteer ons via 016 65 00 00 of [info@immoo.be](mailto:info@immoo.be).**

---

## FINANCIËEL

Prijs: € 890.000,00  
Onder BTW stelsel: Nee  
Beschikbaarheid: Vanaf akte

## GEBOUW

Bewoonbare oppervlakte: 195,00 m<sup>2</sup>  
Aantal gevels: 4

## COMFORT

Gemeubeld: Nee

## ENERGIE

EPC score: 328 kWh/m<sup>2</sup>/jaar  
EPC code: 20250314020126  
EPC klasse: D  
Dubbele beglazing: Ja  
Type verwarming: Stookolie cv

## TERREIN

Grondoppervlakte: 14.874,00 m<sup>2</sup>  
Tuin: Ja

## INDELING

Woonkamer: 59,87 m<sup>2</sup>  
Keuken: Ja  
Veranda: Ja  
Slaapkamer 1: 13,90 m<sup>2</sup>  
Slaapkamer 2: 12,47 m<sup>2</sup>  
Slaapkamer 3: 11,58 m<sup>2</sup>  
Badkamer type: Luxe  
Toiletten: 3  
Wasplaats: Ja

## TECHNIEKEN

Elektriciteit: Ja

## STEDENBOUW

Bestemming: Niet meegedeeld  
Bouwvergunning: Niet meegedeeld

Verkavelingsvergunning: Niet meegedeeld

Voorkooprecht: Niet meegedeeld

Dagvaarding: Niet meegedeeld

## **PARKING**

Garage: 2

Parkings binnen: Ja